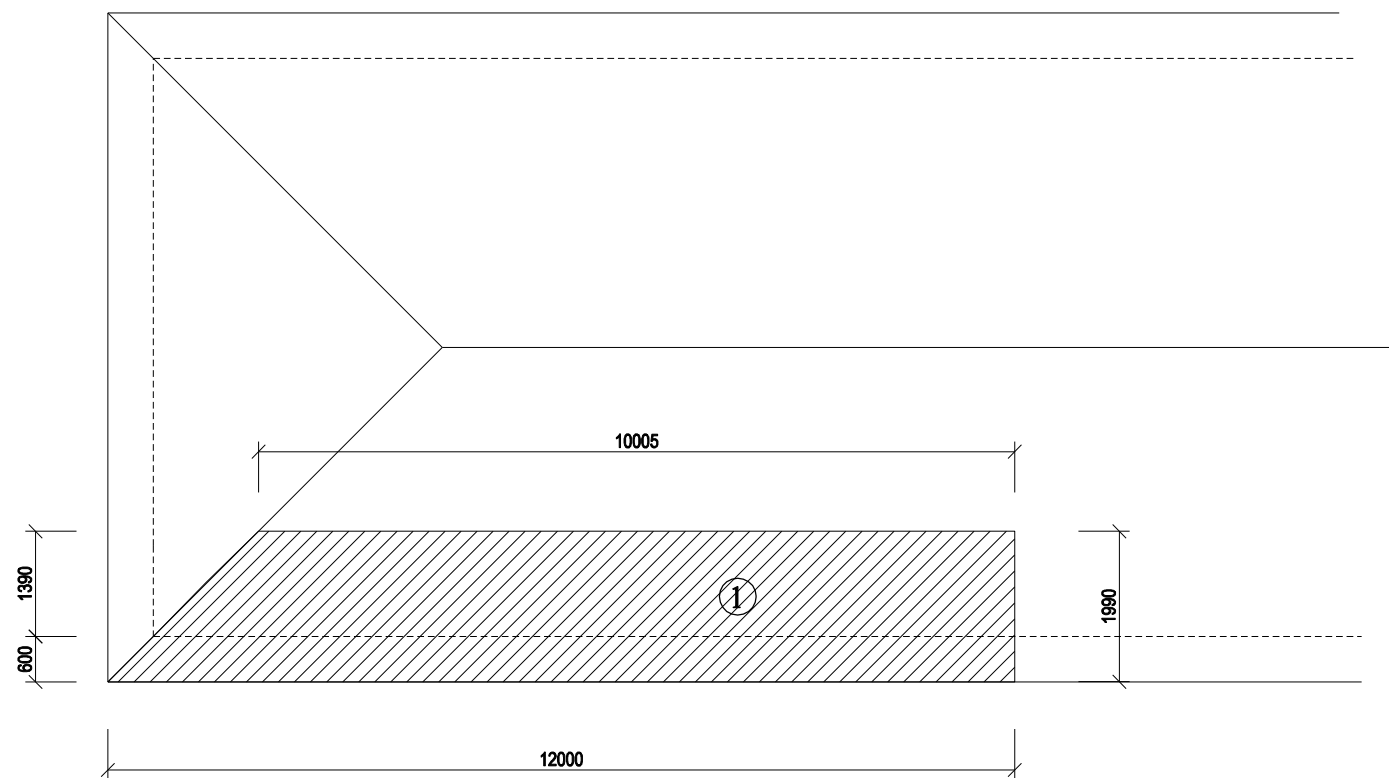


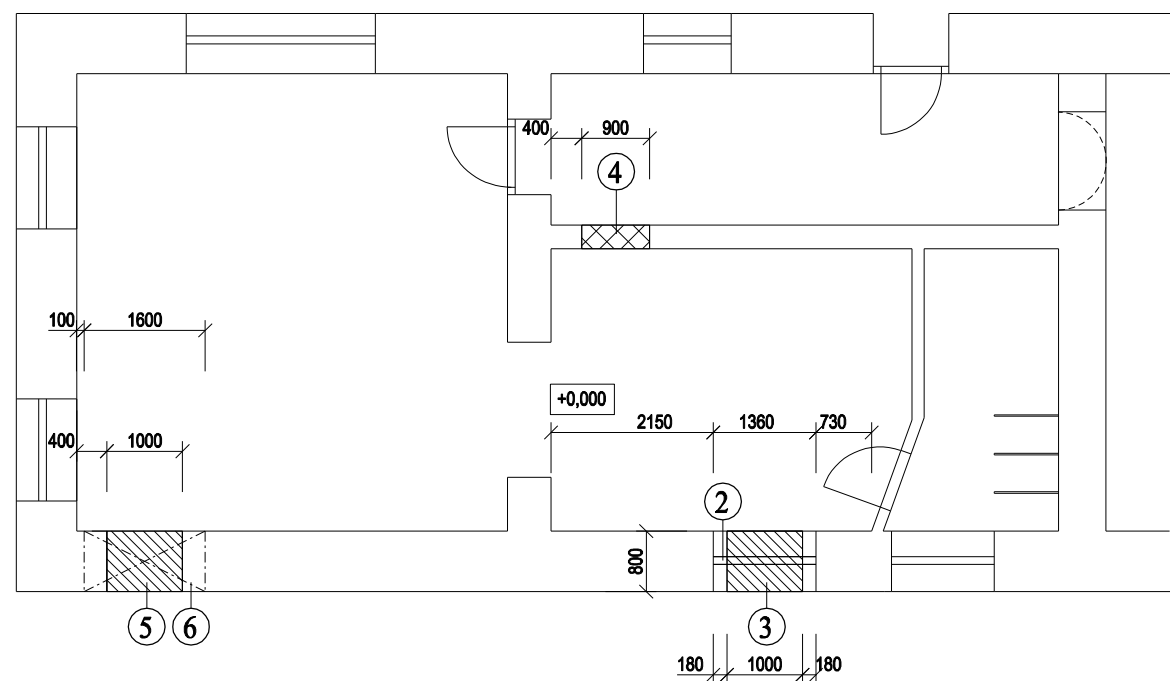
Pôdorys strechy - búracie práce m 1:100



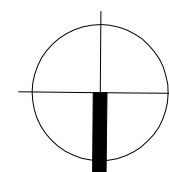
Legenda búracích prác:


- ① - strešná krytina: asfaltové pásy Icopal a eternitová škridla cca 40 m<sup>2</sup> + laťovanie pod krytinou
- ② - plastové okno dvojkrídlové, vrátane vonkajšieho a vnútorného parapetu  
spodná hrana +0,940, vrchná hrana +2,380
- ③ - kamenné murivo hr. 680 mm a tepelná izolácia hr. 120 mm  
spodná hrana -0,100, vrchná hrana +0,940
- ④ - sádkartónová výplň jestvujúceho dverného otvoru 900/1970
- ⑤ - kamenné murivo hr. 680 mm a tepelná izolácia hr. 120 mm  
spodná hrana -0,100, vrchná hrana +2,000
- ⑥ - kamenné murivo hr. 680 mm a tepelná izolácia hr. 120 mm  
spodná hrana +2,000, vrchná hrana +2,300

Pôdorys - búracie práce m 1:100



Súradnicový systém: S - JTSK  
Výškový systém: miestny  
+0,000 - 220,00 m.n.m.



Navrhov:	Ing. Erika Fagulová - Lörincová	 ING. ERIKA FAGULOVÁ-LÖRINCOVÁ LETNÁ 45, 040 01 KOŠICE Mob. tel.: 0915 929 471	
Vypracoval:	Ing. Erika Fagulová - Lörincová		
Zodpovedný proj.:	Ing. Erika Fagulová - Lörincová		
Investor:	Obecný úrad Bohdanovce Bohdanovce 142, 044 16 Bohdanovce		
Miesto stavby:	Bohdanovce, parcela č. C 265		
Stavba:	<b>MŠ BOHDANOVCE - PRÍSTAVBA SPÁLNE</b>	Počet A4:	2
Časť:	<b>ARCHITEKTÚRA</b>	Dátum:	03/2020
Obsah:	<b>BÚRACIE PRÁCE</b>	Stupeň:	PROJEKT
		Arch.č.:	A - 04. 2020.DI - P.2
		Mierka:	Č.výkresu: <b>2</b> 1 : 100