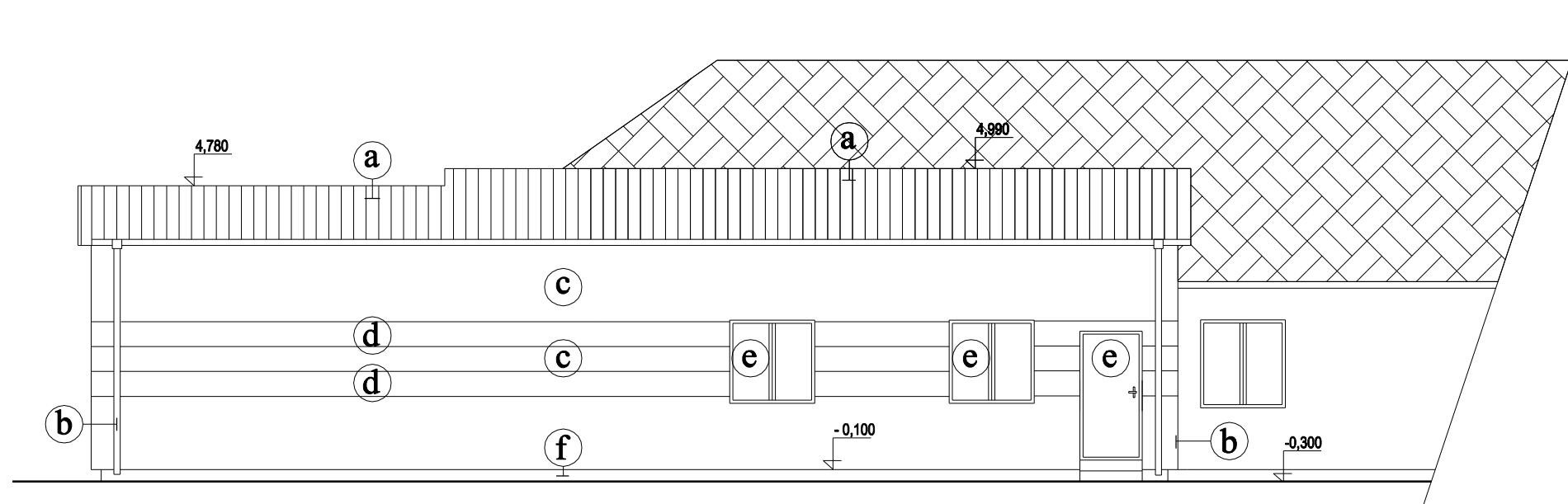
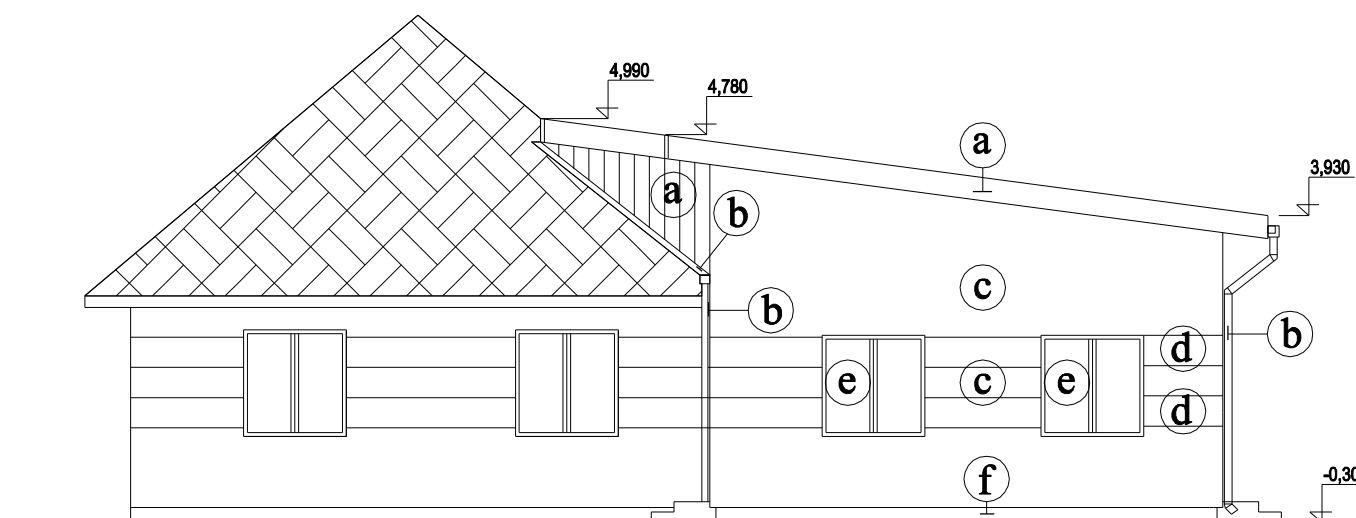


Pohľad severný - nový stav m 1:100



Pohľad východný - nový stav m 1:100



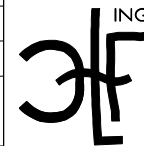
Legenda:

- a - plechová krytina a oplechovanie väzníkov RANILA, farba červená
- b - klampiarské výrobky - pozinkovaný plech
- c - fasádna omietka, farba žltá
- d - fasádna omietka,, farba biela
- e - plastové okná a dvere, farba biela
- f - soklová omietka, farba sivá

Súradnicový systém: S - JTSK

Výškový systém: miestny

+0,000 - 220,00 m.n.m.

Navrhov:	Ing. Erika Fagulová - Lörincová	 ING. ERIKA FAGULOVÁ-LÖRINCOVÁ LETNÁ 45, 040 01 KOŠICE Mob. tel.: 0915 929 471	
Vypracoval:	Ing. Erika Fagulová - Lörincová		
Zodpovedný proj:	Ing. Erika Fagulová - Lörincová		
Investor:	Obecný úrad Bohdanovce Bohdanovce 142, 044 16 Bohdanovce		
Miesto stavby:	Bohdanovce, parcela č. C 265		
Stavba:	MŠ BOHDANOVCE - PRÍSTAVBA SPÁLNE	Počet A4:	2
Časť:	ARCHITEKTÚRA	Dátum:	03/2020
Obsah:	POHĽAD SEVERNÝ A VÝCHODNÝ - NOVÝ STAV	Stupeň:	PROJEKT
		Arch.č.:	A - 04. 2020.DI - P.8
		Mierka:	Č.výkresu: 8
		1:100	