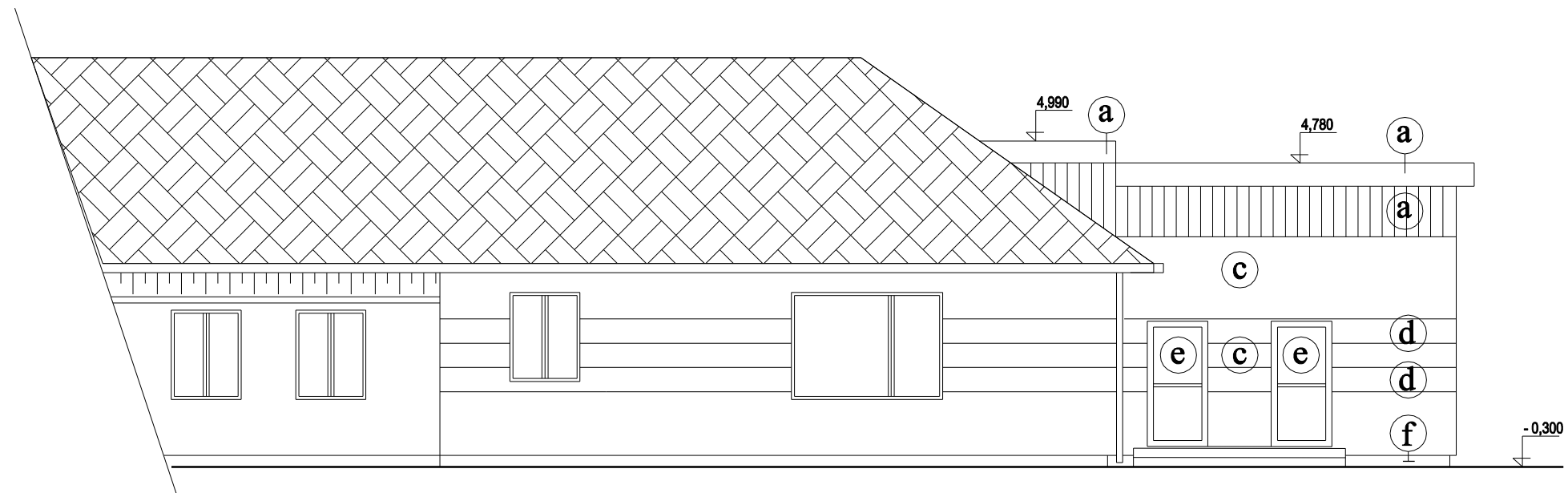


Pohľad južný - nový stav m 1:100




Legenda:

- a - plechová krytina a oplechovanie väzníkov : RANILA, farba červená
- b - klampiarske výrobky - pozinkovaný plech
- c - fasádna omietka, farba žltá
- d - fasádna omietka,, farba biela
- e - plastové okná a dvere, farba biela
- f - soklová omietka, farba sivá

Súradnicový systém: S - JTSK

Výškový systém: miestny

+0,000 - 220,00 m.n.m.

Navrhov:	Ing. Erika Faguľová - Lörincová	 ING. ERIKA FAGUĽOVÁ - LÖRINCOVÁ LETNÁ 45, 040 01 KOŠICE Mob. tel.: 0915 929 471
Vypracoval:	Ing. Erika Faguľová - Lörincová	
Zodpovedný proj.:	Ing. Erika Faguľová - Lörincová	
Investor:	Obecný úrad Bohdanovce Bohdanovce 142, 044 16 Bohdanovce	
Miesto stavby:	Bohdanovce, parcela č. C 265	
Stavba:	MŠ BOHDANOVCE - PRÍSTAVBA SPÁLNE	Počet A4: 2
Časť:	ARCHITEKTÚRA	Dátum: 03/2020
Obsah:	POHĽAD JUŽNÝ - NOVÝ STAV	Stupeň: PROJEKT
		Arch.č.: A - 04. 2020.DI - P.9
		Mierka: 1 : 100
		Č. výkresu: 9